

Chaquetilla slim fit

TEJIDO PRINCIPAL:

Composición: 98% Algodón 2% Elastano

Gramaje: 215 gr/m²

Elasticidad: 30%

Ligamento Fundamental: Sarga

Densidad: U: 38 h/cm T: 22,5 p/m

Solidez a las Tinturas:

Al Lavado 40°C: 4

Al Planchado: 4

A la Luz: 4

Al Sudor: 4

Al Cloro: No apto

Encogimiento lav 40°C: 3%

Resistencia al Pilling: 3-4

TEJIDO MALLA:

Composición: 100% Poliéster

Gramaje: 55 gr/m²

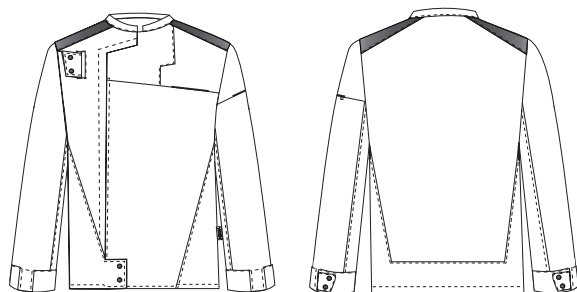
Ligamento Fundamental: Rejilla

CONSERVACIÓN:     

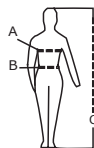


C.10

Blanco



Tallas	S	M	L	XL	XXL	3XL
P. Pecho (A)	88-94	96-102	104-110	112-118	120-126	128-134
P.Cintura (B)	74-80	82-88	90-96	98-104	106-112	114-120
Estatura (C)	165-175	165-175	165-175	165-175	175-190	175-190



* Cuadro de tallas general. Consultar tallaje específico para este modelo.

DESCRIPCIÓN DEL PRODUCTO:

Chaquetilla *slim fit*, con cortes asimétricos para abrochar la chaquetilla con corchetes.

Cuello mao estrecho, moderno y en tendencia.

Resaltamos los hombros con contrastes con polipiel, consiguiendo una imagen de líder.


Bolsillos integrados en los cortes dando una minimalista.


La espalda con corte en V donde van integradas las cremalleras invisibles con tejido de malla transpirable para que el usuario las pueda abrir para mejor su confort.


Bajo de manga con detalle de tendencia.

Esta chaquetilla lleva un proceso de tinte en prenda consiguiendo un efecto desgastado de las costuras.

BENEFICIOS CLAVE:

 **Vida útil:** Para un uso muy frecuente conserva su aspecto después de 30 lavados en las condiciones indicadas en la etiqueta.

 **Ambiente:** Recomendado para ambientes moderados en interior.

 **Stretch:** Tejido de punto muy elástico, aportando un extra de confort al usuario y adaptándose a los movimientos del cuerpo.

 **Zona de transpiración:** Tejido de malla colocado en ambos lados de la espalda para mejorar la transpirabilidad del usuario.

 **Bolso para pinza:** Bolso en la manga para guardar la pinza.